

Gospodarka odpadami komunalnymi w Polsce - LISTA FAKTÓW



Odpady komunalne to odpady powstające w gospodarstwach domowych a także odpady niezawierające odpadów niebezpiecznych, pochodzących od innych wytwórców odpadów, które ze względu na swój charakter lub skład są podobne do odpadów powstających w gospodarstwach domowych (Dz.U. z 2001 r. Nr 62, poz. 628).



Ilość odpadów komunalnych wytworzonych w Polsce

W 2004 roku wytworzono w Polsce 11,8 mln Mg odpadów komunalnych, w tym:

- 10,4 mln Mg odpadów komunalnych niesegregowanych,
- 243 tys. Mg odpadów komunalnych zbieranych selektywnie,
- 440 tys. Mg odpadów z ogrodów, parków i z targowisk,
- 251 tys. Mg odpadów z czyszczenia ulic i placów,
- 451 tys. Mg odpadów wielkogabarytowych.

Największe ilości odpadów wytworzono w rejonie Polski południowej, w województwach: śląskim (41,9% całego strumienia), dolnośląskim (26,9%) i małopolskim (7,3%). Najmniejsze ilości odpadów powstały w województwach: lubuskim (0,5%), warmińsko-mazurskim (0,5%) oraz podlaskim (0,7%).



Zbieranie odpadów komunalnych w Polsce

W 2004 roku zebrano prawie 9,8 mln Mg odpadów komunalnych niesegregowanych, w tym: 6,6 mln Mg odpadów z gospodarstw domowych, 2,9 mln Mg odpadów z infrastruktury oraz tylko 240 tys. Mg odpadów selektywnie zbieranych.

W ostatnich 5 latach spadła ilość zebranych odpadów komunalnych. Przyczynami tego stanu są między innymi:

- pozbywanie się odpadów przez właścicieli nieruchomości poprzez umieszczanie ich na „dzikich” wysypiskach,
- brak kontroli przez gminy realizacji usług wynikających z zawartych umów,
- niezgodna ze stanem faktycznym rejestracja ilości odpadów trafiających do obiektów odzysku i unieszkodliwiania, (w 2004 r. tylko 32% składowisk posiadało wagi),
- zmniejszający się ciężar objętościowy odpadów (wzrasta ich objętość, maleje ciężar).



Selektywna zbiórka

W 2000 r. ilość wyselekcjonowanych odpadów wynosiła zaledwie **0,1% masy zebranych odpadów komunalnych** a w 2004 r. – jedynie **2,5%** tej masy. Widoczna jest tendencja wzrostowa, jednak postęp jest zbyt wolny i efekty nie odzwierciedlają oczekiwań.



Zagospodarowanie odpadów

W Polsce w 2004 r. **ponad 95% odpadów komunalnych wytworzonych** było unieszkodliwionych przez składowanie. Procesom przekształcania biologicznego poddano zaledwie 278 tys. Mg odpadów, co stanowiło jedynie 2,3% całości wytwarzanych odpadów komunalnych. W ciągu czterech lat ilość odpadów poddana kompostowaniu wzrosła zaledwie o 30 tys. Mg.

Termicznemu przekształcaniu odpadów poddano tylko 44 tys. Mg odpadów, co stanowiło 0,4% ogólnej ilości wytwarzanych odpadów. W stosunku do 2000 r. nie notuje się w tym zakresie żadnego postępu.



Instalacje odzysku i unieszkodliwiania

W 2000 r. funkcjonowały 52 sortownie, 54 kompostowni oraz 1 instalacja termicznego przekształcania. W 2004 r. - 83 kompostowni, 84 sortownie oraz 1 instalacja termicznego przekształcania. Ich liczba jest ciągle niewystarczająca. Stopniowo przybywa kompostowni i sortowni, jednak od 200 r. nie wybudowano w Polsce ani jednego zakładu termicznego przekształcania odpadów.



Składowiska

W 2000 r. zarejestrowano 999 składowisk odpadów innych niż niebezpieczne i obojętne. W 2004 r. w Polsce tych składowisk eksploatowano 1049.

Różnica w liczbie funkcjonujących składowisk wynika przede wszystkim z braku pełnej ewidencji składowisk.

Do roku 2009 wszystkie składowiska odpadów innych niż niebezpieczne i obojętne muszą spełniać wymogi dyrektywy 1999/31/WE i polskiego prawa. **Składowiska nie spełniające tych wymogów muszą być do 2009 roku zamknięte.** Systematycznie winny być modernizowane składowiska przewidziane do wieloletniego użytkowania zgodnie z decyzjami wynikającymi z pozwoleń zintegrowanych.



Odpady ulegające biodegradacji

Ilość wytworzonych odpadów ulegających biodegradacji w 2004 r. wzrosła o 14% w stosunku do roku 2000 i o 26% była większa niż w 1995 roku.

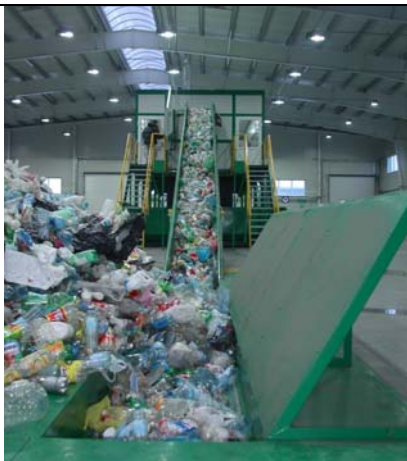
Przekształcaniu termicznemu lub biologicznemu w 2004 r. poddano tylko 292 tys. Mg wytworzonych odpadów ulegających biodegradacji co stanowiło 46% zakładanego poziomu odzysku lub unieszkodliwiania poza składowaniem.

W roku 2010 powinno być poddanych odzyskowi lub unieszkodliwianiu poza składowaniem 2,5 mln Mg odpadów ulegających biodegradacji, a w 2013 – składowanie tych odpadów musi być ograniczone już o 3,5 mln Mg.

Brak postępu w zakresie osiągania poziomów zmniejszenia ilości składowanych odpadów ulegających biodegradacji, wymaganych zapisami dyrektywy Rady 1999/31/WE będzie skutkował **wysokimi karami.**

Ograniczenie składowania odpadów ulegających biodegradacji – związane jest z koniecznością budowy linii technologicznych do ich przetwarzania:

- kompostowni odpadów organicznych,
- linii mechaniczno-biologicznego przetwarzania odpadów,
- instalacji fermentacji odpadów (organicznych lub zmieszanych),
- zakładów termicznego przekształcania odpadów komunalnych.



Plany w gospodarce odpadami komunalnymi w Polsce

Aktualizowany obecnie Krajowy plan gospodarki odpadami przewiduje dla Polski budowę sieci regionalnych obiektów gospodarki odpadami **(170)** zapewniających osiągnięcie wymaganych poziomów odzysku i unieszkodliwiania odpadów: ulegających biodegradacji, wielkogabarytowych, budowlano-remontowych, niebezpiecznych (kompostowni, sortowni, instalacje fermentacji, stacje demontażu odpadów wielkogabarytowych i budowlano-remontowych).

Przewidziana jest również **budowa 10 obiektów termicznego przekształcania odpadów komunalnych.**



Konieczna jest intensyfikacja edukacji ekologicznej promującej minimalizację powstawania odpadów i właściwego postępowania z nimi oraz prowadzenie skutecznej kampanii informacyjno-edukacyjnej w tym zakresie. Pomimo wzrostu świadomości ekologicznej społeczeństwa, ciągle w niektórych dziedzinach powszechne są stare poglądy (np. na temat wysokiej szkodliwości dla środowiska i zdrowia człowieka termicznych metod zagospodarowania odpadów), które utrudniają lokalizację nowych inwestycji. Niejednolite wytyczne odnośnie do selektywnego zbierania odpadów komunalnych (często skomplikowane, a przez to nieprzyjazne i niezrozumiałe dla przeciętnego obywatela) są jednym z hamulców rozwoju selektywnego zbierania odpadów. Powodzenie i efekty selektywnej zbiórki w dużej mierze zależą od świadomości, aktywności i zmiany nawyków społeczeństwa, dlatego też program edukacyjny powinien być realizowany na wielu płaszczyznach i różnymi metodami.